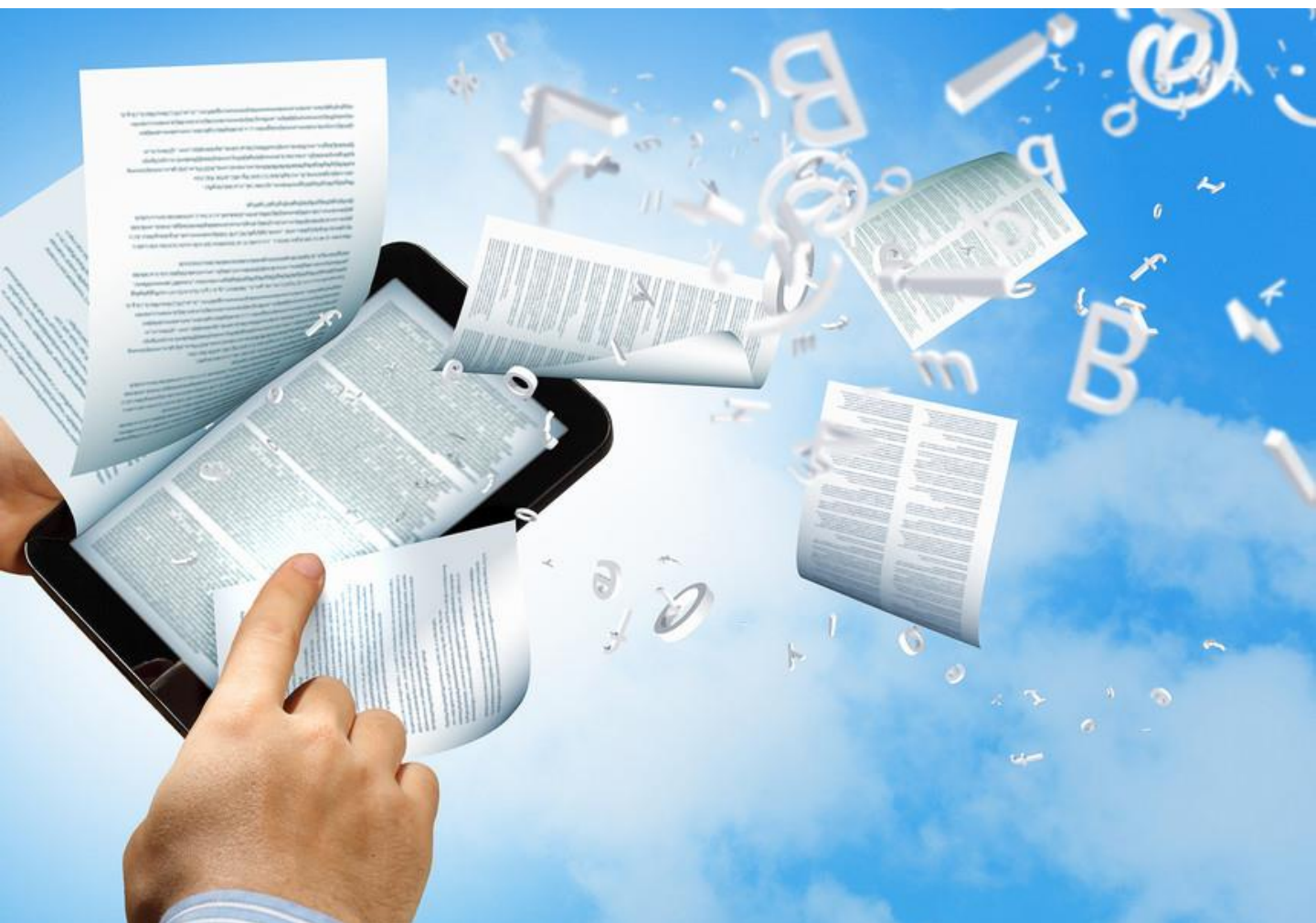


# TRANSFORMACIÓN DIGITAL EN RR.HH.

## Firma Electrónica en los Procesos de Gestión y Comunicación

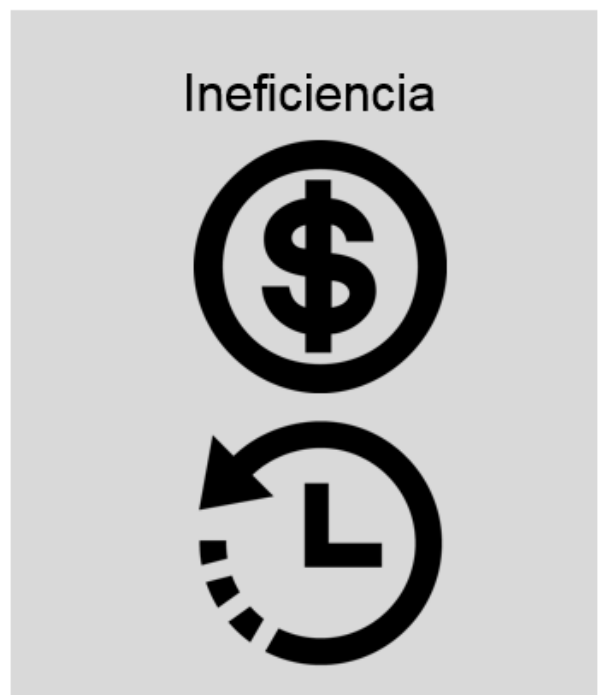
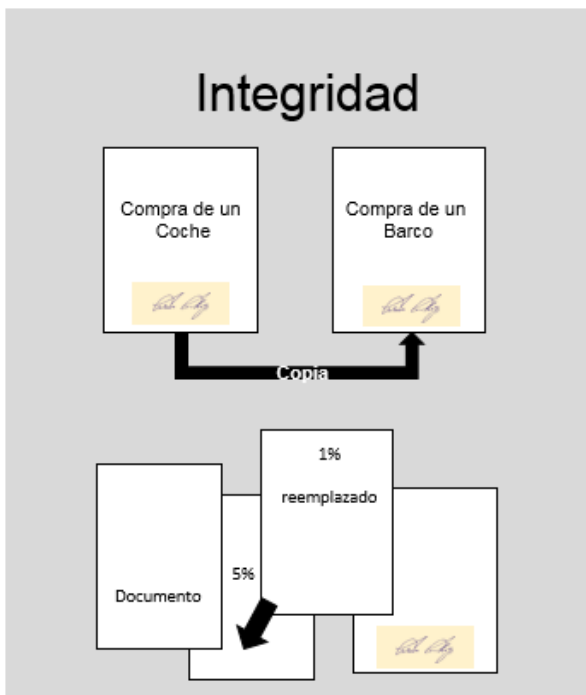
Ahorros, Eficiencia y Competitividad en RR.HH.



**VASALTO**  
tech and talent

## ¿Firma Manuscrita o Firma Digital?

Las transacciones basadas en papeles y firmas manuscritas son **poco eficientes y costosas** si consideramos en primer lugar todos los consumibles para la creación de documentos (papel, impresoras, toners, etc...) , en segundo lugar el embalaje y la distribución y por último el coste de gestión y archivado de los documentos.



Otro aspecto importante a considerar en las transacciones basadas en documentos físicos es la integridad de sus componentes. Es relativamente fácil copiar la firma de alguien y hoy en día, quien verifica la validez de firmas manuscritas. Con las tecnologías disponibles (escanners, Photoshop, etc...) se puede suplantar la firma en documentos impresos. Aun peor, reemplazar o borrar paginas así como cambiar cantidades.



### Entorno Sostenible

Antes de imprimir documentos, pensemos bien si es necesario hacerlo: El medio ambiente es cuestión de todos. La firma electrónica permite eliminar números documentos y por lo tanto al tener menos consumibles, se puede reducir los residuos y también espacio de almacenamiento.

## ¿Por qué la Firma Electrónica?

El uso de la firma electrónica en los procesos de recursos humanos de cualquier empresa es clave para mejorar la productividad del departamento y marcar la diferencia en un escenario en el que cada vez es más difícil atraer y retener a profesionales. Y una de las mejores maneras de hacerlo es incluyendo el uso de la tecnología como parte fundamental de la cultura de la empresa, por no hablar del incremento de la eficiencia.



## ¿Para qué la Firma Electrónica?

### Automatiza la gestión documental



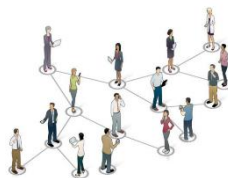
Digitaliza los flujos de trabajo y elimina los costes operativos que intervienen en los procesos repetitivos con papel (distribución, archivado y custodia). Ahorra tiempo y mejora la productividad.

### Agiliza los procesos



Sorprende a las nuevas incorporaciones con una experiencia digital. Refuerza la posición de tu empresa como un buen lugar para trabajar entre tus empleados.

### Refuerza tus valores



Contribuye a mejorar el medio ambiente con una oficina sin papel y haz participes a los empleados de tu filosofía, manteniendo todo contrato y documentación en formato digital.

**La digitalización permite a los dptos. de recursos humanos acelerar los procesos de contratación y gestión laboral, eliminando las tareas repetitivas.**

## El uso de la firma electrónica en departamentos de RRHH

### Contratación

Ofertas de trabajo  
Contratos laborales  
Acuerdos de confidencialidad  
Prevención de riesgos laborales  
Condiciones laborales  
Contratos de proveedores

### Gestión laboral

Entrega de nóminas  
Autorizaciones de cuenta  
Comunicaciones laborales  
Condiciones de trabajo  
Permisos de vacaciones  
Procedimientos legales

Documentación a lo largo de una relación laboral:

- Nóminas
- Extensiones de contrato
- Cambios de jornada
- Aumentos salariales
- Bajas y Excedencias
- Documentación relacionada con formaciones
- Evaluaciones
- Hojas de tiempos
- Hojas de gastos

Documentación al finalizar una relación laboral:

- Comunicación de finalización de la relación laboral (comunicación de despido, comunicación de fin de contrato o comunicación de baja voluntaria).
- Certificado de empresa (que debe ser firmado por el representante legal de la empresa)
- Finiquito

## Integración con el sistema de Gestión de Personal y Nómina

Gran parte de los documentos laborales y comunicaciones de RR.HH. nacen en el sistema de Gestión de Personal. La integración con el sistema de generación de firma es un aspecto clave para alcanzar la máxima eficiencia y productividad.



## ¿Por qué es legal?

La plataforma proporciona firmas electrónicas con plena validez legal, cumpliendo con las regulaciones más exigentes tanto en la Unión Europea, a través de la Directiva 1999/93/EC y del Reglamento 910/2014, como en los Estados Unidos, E-SIGN y UETA Acts.

## Confianza y seguridad jurídica en las transacciones digitales.



La plataforma captura evidencias electrónicas de las transacciones realizadas a través de su plataforma que permiten identificar de forma única a los firmantes. Aseguramos la confidencialidad de esta información y garantizamos la integridad de los documentos a través de un sellado de tiempo oficial.

### Documento probatorio

Desde el inicio del proceso se capturan una serie de evidencias electrónicas (localización, dirección email, IP e identificador único del dispositivo) que quedan registradas en el documento probatorio.

### Datos biométricos

Nuestro sistema de autenticación incluye los datos biométricos de la firma manuscrita que se capturan durante el proceso de firma: la velocidad y la aceleración.



## ¿Por qué es seguro?

No existe ningún riesgo con la información ni con los documentos firmados a través de la plataforma. Todos los datos están encriptados con una clave pública y privada. Además, no se almacenan ninguna firma electrónica ya que se crean de forma única para cada documento.

**Asegura tus contratos**  
con un proceso rápido y seguro.

La integridad de la información es una prioridad y se aplican métodos y procesos técnicos de primer nivel para garantizar la seguridad de los servicios.

### Compromiso con la privacidad

La plataforma proporciona un servicio transparente de acuerdo con las normativas más avanzadas de protección de datos a nivel mundial, basadas en las mejores prácticas de la Unión Europea.



### Integridad de los datos

Las evidencias electrónicas generadas durante el proceso de firma mantienen un registro de las direcciones de email, el nombre y identificador del documento, así como la localización y la hora exacta de la firma (sellado de tiempo).



### Seguridad de los servidores y disponibilidad

Los documentos están almacenados en una infraestructura de servidores de instalaciones de Tipo II SAS70, que han obtenido la certificación ISO 27001. El acceso físico está estrictamente controlado por personal de seguridad profesional.

### Políticas de seguridad y cifrado

La plataforma protege la confidencialidad y el acceso a los documentos que son enviados y firmados a través de la misma. Dispone de los niveles más altos de seguridad, con los mismos estándares que son utilizados por bancos y agencias gubernamentales.



# VASALTO

tech and talent

[www.vasalto.com](http://www.vasalto.com)